

# 2024年第19届常州年度红盘评选

以下为部分入围楼盘展示(排名不分先后)

一年一度的红盘评选是常州报业传媒集团延续了19年的权威评选活动。多年来,常报集团始终关注常州房地产行业的高质量发展,充分发挥常报集团全媒体传播优势,把常州的“好房子”、在常的“好房企”找出来,展示出来。

活动自启动以来,得到了嘉宏集团、常州万科、中海地产、新城地产、晋陵集团、九洲集团、黑牡丹集团、东方控股、新运集团、美林江南置业、龙信地产、绿城管理、龙控集团、招商集团、龙湖地产等十几家房企的鼎力支持,目前已有不少大众关注度高的重点楼盘积极报名参加。



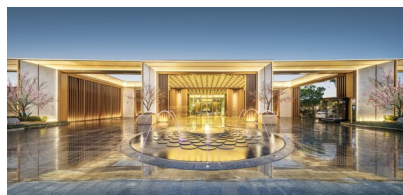
## 万科·臻湾汇

万科·臻湾汇作为万科臻系作品,落位常州主城钟楼区,集粹优质城市资源;踞守龙城京杭运河至贵黄金两公里,立于世界文脉圈,以超50%以上墅级产品,打造常州纯粹的高阶居住区。2023年10月份项目首批交付,交付品质及实景现场成为全市热点;独特的颜值立面,不与凡同的场景规划等,都给行业带来了更高的交付参照标准。交付后项目以兑现力持续热销,11月单月销售过亿,200平方米以上更是全市的年度销冠。目前在售169平方米大平层、225平方米空中墅,稀缺河景房及中心园景房少量实景在售。



## 嘉宏黑牡丹·国色风华

国色风华,嘉宏黑牡丹双匠联袂巨作,肇启嘉宏风华系第八子,建面约140—485平方米高端改善型大平层。“质”敬嘉宏25周年,建面约350平方米墅境大平层收官在即,独栋销售约4亿,创新常州先进分户六恒科技系统,南北双向甲板式瞰景阳台,国色风华实力傲销2023年1—11月常州大市房企商品房全口径销售金额、权益销售金额、操盘销售金额TOP1(数据来源:克而瑞常州)。社区创新国际围合式社区,汲取新加坡式造园手法,打造低密纯粹七感花园社区。融汇环球前沿扎哈曲线,开辟常州首个“星光多瑙河”主题实景示范区。荟萃品牌精工,匠造改善住宅,谨献龙城风人物!



## 中吴·江南春

中吴·江南春地处常州三区交汇,于白荡河之滨,由晋陵集团在江南春国宾馆原址之上开发建设,匠心打造国宾级环境、产品和服务,提供与国宾馆相媲美的居住体验,一座“住宅里的国宾馆”。

中吴·江南春采用大面积玻璃、铝板石材立面,创造了常州从未见过的“光幕天际线”。项目内还设有漫步水院中庭、风亭月榭等景观,共有三轴十二境,再现了《千里江山图》的胜景。中吴宾馆国宾服务更是首次引入住宅项目,让业主尊享专属VIP权益、家政服务、管家服务等至高国宾礼遇。中吴·江南春,敬献仅699席建面约141至338平方米国宾大宅,恭迎国宾人物品鉴。



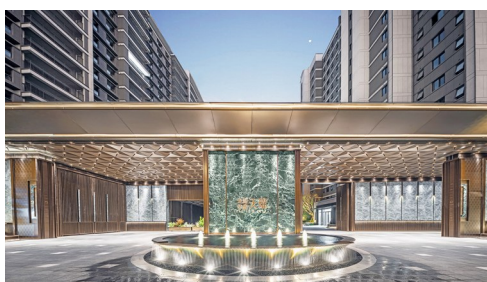
## 中海·云麓里

中海·云麓里,屹立人居潜力热土之一的天宁新城青龙板块,是绿档央企中海地产匠造的改善住区。米白色建筑立面,引领常州建筑审美风尚。约50米即达横塘河湿地公园,尽占丰富生态景观资源。周边配套齐全,有青龙邻里中心、悦动广场、龙湖北城天街(在建中)等。抬步即至常州市第二人民医院(天宁分院),守护健康生活。建面约122—157平方米舒适三室、四室,全面匹配改善进阶需求。



## 龙湖华盛·天曜

项目位于高铁新城板块,乐山路与云河路交叉口。龙湖深耕常州14载,敬献TOP级“天”字系产品。毗邻新北区政府、两馆两中心,地铁、高速、高架机场港口等多维交通环境。对望约55万方商业综合体星耀城(在建)。项目配有超万方实景示范区,打造一环一轴两庭九园多维景观,约73米显赫门庭归家礼序。目前精装现房建面约97—143平方米三房和四房三月即入住。



## 龙控·公园尚都

公园尚都,是由龙城国控在飞龙核心区打造的全新特色商业标杆项目,作为国有综合性文化企业集团,深耕龙城29载,始终秉持着国企的初心与使命,以世界眼光,于飞龙公园里筑时代稀缺精品,满足现代精英阶层所需的“公园为邻 城央绿肺”新式生活体验,曾多次荣膺常州办公市场销售套数Top1榜单。



## 嘉宏·荣盛|风华原著

风华原著,源起嘉宏影响力住宅——风华系,占位龙城粹粹之地。项目紧邻地铁6号线(规划中),享三大商圈环伺,近中央艺术公园与丰富教育资源,构建都会醇熟生活圈。以风华大境,致敬城市精英雅仕与高知人才。

风华原著雕琢现代简约立面,彰显卓越的美学追求。六境园景与五大归心空间,营造兼具舒适与艺术的自然谧境。建筑面积约140—188平方米六恒科技精装大宅,敬呈“恒温、恒湿、恒氧、恒洁、恒静、恒智”的健康生活环境,臻选博世、卡德维、芬芬等13大品牌,迭新精致格调生活。项目目前全面实景盛绽,即将美好交付。



## 龙信臻园

实景现房,位于天宁区核心区,紧邻东经120金融商务区,天宁吾悦、迪诺水镇、青龙邻里中心等商业综合体围绕;拥紫荆公园、横塘河湿地公园等盛景;近享青洋路高架、龙城大道、地铁5号线(在建)、6号线(规划中)。项目以现代极简美学、鲁班匠艺精工,焕新龙城高端改善;运用大金、三舍、杜拉维特等一线品牌,匠筑建面约128—193平方米小高层和洋房,承载塔尖理想生活;建面约305—340平方米高定独立墅,孤品席位,臻席稀售。



## ICC白云新城

ICC白云新城位于钟楼区核心位置,占拥原常州大学白云校区旧址。约850亩土地上,晋陵集团整合自身及外界优质资源,打造常州迈入万亿之城历史节点的“示范窗口”。ICC白云新城主张“新城市、新生活、新范本”,投资超16亿元,拥有生态之城、教育之城、文艺之城、活力之城、康健之城和奥体之城等6大城市中心公建配套,营造步行10分钟完整生活圈,解决90%日常生活所需。在售低密洋房,容积率约1.9,建筑面积约72平方米至160平方米优居空间,一步到位享受一生之城。



## 品悦·雲起

品悦·雲起,新城30载品牌迭代巅峰之作。项目择址天宁绝版主城芯,集萃一城核芯的商业、医疗、教育、交通资源。以高于普通立面七倍以上、耗资3000万的成本投入打造全铝立面,成就历久弥新的百年建筑;同时设计约2000平方米龙城首家悦会所,涵盖健身、瑜伽、书吧茶室、童乐园、私宴厅等;于寸土寸金的主城繁华中心,融入六有景观,打造独家家式的公园社区;增配百年品牌约克天氟地水、全系智能化设备等,私人定制纯享空间;超级收纳和超配交标以及极致户型等天花板级精奢配置,进阶龙城地标人文封面。



## 万科·理想城|臻境

5载精耕,理想再一次进化之作——万科·理想城|臻境,位处“常金一体化”桥头堡滨湖新城,矗立于金武快速路出口旁,周边教育、医疗、商业等配套醇熟。项目以约1.5的超低容积率打造出全新S级墅境作品,主要产品为建筑面积约97—154平方米墅质洋房、花涧院、星空墅,配合园林式景观打造,九大生活场景,真正实现不同年龄业主各有所享,自得其乐,致力于金坛市民带来全龄、全时段的活力陪伴型低密墅居体验。实景示范区现已盛大首开。



## 中意宝第

中意宝第立定怀德贵脉,周边聚合城央粹粹资源,以国企匠心精筑品质人居,赋彩龙城繁荣。项目近邻怀德苑小学、清潭中学等多所优质学府,环绕翰墨书香,引航智慧未来。地铁2号线和5号线(建设中)在侧,不仅带来更高效快捷的生活体验,更促进区域价值的提升。吾悦国际、九洲新世界、南大街等多重商圈环伺,全维生活繁华在握。建面约80—164平方米城央瞰景高层,锚定城市中轴枢纽之地,缔造理想生活范本。



## 美林湖·龙门里

美林湖·龙门里位于新北区龙业路与黄河东路交汇处,地处恐龙园板块核心区域,坐拥江南环球港、环球恐龙园、迪诺水镇等商业旅游文化景点,同时项目自建有幼儿园、菜场等配套设施,配套成熟。美林湖·龙门里总建面约17.5万平方米,由12栋高层组成,中间户型为92和99平方米小三房户型,边户为115和125平方米大三房、小四房户型,两梯四户布局,电梯直达地下停车场。地下负一楼入户大堂、一楼入户大堂及每层入户门厅等公共区域均为精装交付,房屋室内为毛坯交付,项目已于2023年10月15日盛大交付。美林湖·龙门里,匠心筑家,恭候您的光临!



## 品悦尚府

品悦尚府由龙控、新城、黑牡丹三大开发商巨匠联袂,全新“品悦系”封面作品,立序市府品质住宅生活圈,于天赋原生湾流自然之上,呈现一处趋势性私人领地,敬献高定公园墅区。项目定制约42000平方米滨河主题运动公园、约61000平方米沉浸度假景观、约2900平方米专属悦心会所、约3000平方米悦趣全龄泛会所,为不同家庭定制多样化的领地之选。建面约119平方米至209平方米科技精装高层和建面约177平方米至330平方米创新墅品,尊享悦会员生活场景与礼遇,以一墅两院三领地满足常州菁英家庭的人居需求,为城市迭代封面奢居。



## 绿城·常州桃源东方

绿城·常州桃源东方,东方控股携手绿城管理巨匠联袂,择址芳茂山,写意山湖,传承山水风雅的厚韵,汲取东方传统建筑精髓,白墙黛瓦、飞檐翘角展示中式建筑细节之美;凝萃五千年江南园林美学,复刻中国风骨,勾勒出一方山水中国的雅韵栖居,约1.1超低容积率,以低密仪制,打造92席藏品级东方美学院墅,匠筑当代人居的理想桃源盛世。



## 牡丹都汇

位于新北薛家板块,占地面积约62334平方米,总建面约167789平方米,容积率2,由16幢小高层组成,是薛家唯一起步双卫的在售新房。社区规划最大约44.5米阔绰楼间距、卓越窗墙比;精选三玻两腔中空玻璃;以“八大场景”串联社区空间,打造景观中轴、阳光草坪、共享会客厅、儿童乐园等特色组团。项目周边天宇购物广场、薛家文体中心等商业为邻,薛家中学、薛家小学等学府环绕,丰富生活配套举步即享。建面约96—143平方米,薛家封面作品全城热售中。



## 牡丹招商·公园学府

牡丹招商·公园学府,由国企黑牡丹携手央企招商蛇口共同打造。项目择址经开区核心位置,举步约70米近享地铁2号线丁堰站,1站即达天宁吾悦,周边教育资源丰富,有常州教育集团(经开区中学)、局小教育集团(经开区小学)、刘海粟幼儿园,更有丁塘河湿地公园等优质资源环绕。项目现已交付,品质实景所见即所得,高阶改善客群的一致选择。比邻皆翘楚,2号线上,1站吾悦,约125平方米唯此小高层,现房发售,诚邀品鉴。



## 溧阳金东方康养城

溧阳金东方康养城由江苏九洲投资集团倾力打造,以常州金东方15年成熟服务理念与实践经验为模式源泉,择址“世界长寿之乡”溧阳,擘画2000亩康养大城,涵盖居、养、文、旅、商、医、护等全康养产业服务链条,塑造一个宜康宜养、宜文宜商、宜居宜业、宜文宜旅的幸福康养目的地,旨在打造康乐医养旅居多维康养综合体旗舰。项目面市以来,屡创佳绩,销量连续霸榜常州各大榜单,成为市场公认的“顶流”康养红盘。

