

国色风华175平方米样板即将亮相



每一个备受瞩目的作品都有其不同的特色基因。国色风华建筑面积约175平方米样板恢弘献映,以产品力迭代升级方式为新北生活带来新的答案。

千亿窗景,市府坐标的前排资产

有人是资源的仰望者,有人却是资源的持有者。国色风华位于新北区中心区域,北侧的太湖路、西侧的晋陵路均为城市主干道,连通天宁、武进,并直通高架。其5号楼头排楼尊瞩目公开,一线风光瞰景席位,将常州代表的精萃地标群尽揽其中,包括常州大剧院、奥体中心、市民广场、常州博物馆等,以天赋资源序启城市高度住宅向往。

高技之弧,先锋美学的城市封面

惟有超前的国际气质才能匹配世界先锋的共鸣。国色风华集萃一线大师手笔,引入全球公认高端美学G3曲线,以“弧形美学”彰显建筑的灵动质感,匠心运用天然石材及精贵铝板,描摹历久弥新的奢感立面,赋予建筑世界艺术品味,让建筑成为耸入云端的天地地标。

度假园境,自然流淌的七感花园

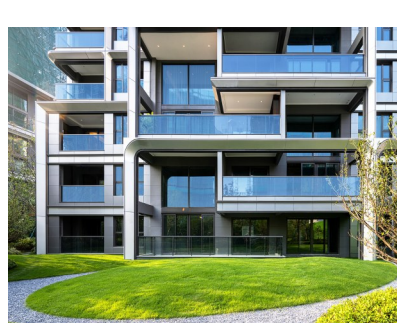
踞繁华贵脉,揽四季美景,惟此头排瞰景视野臻席。国色风华将景观与建筑相契合,汲取新加坡造园手法,于繁华之地再造流动的艺术花园,驻足建面约175平方米景观落地窗前,诗意园境中星光多瑙河璀璨辉映,两横两纵多节点流线型布局,多场景演绎沉浸式度假享受,让身心在繁华都会中觅得自然安放之所。

云端风景,极目驰怀的非凡眼界

时代憧憬自成显赫窗景,近揽四时美景,远瞰新北中心,国色风华融入对高端产品的深层理解,建筑面积约175平方米样板以实景美学匠呈当代先锋人居空间。约8.2米长跑道式阳台,超广角世界观景台,突破视野宽度,定制少数人独享的峰景。独立玄关、LDBK一体化,星级套房等,由尺度延伸而出的气场让场景与入达成精神上的共鸣。

精神契合,划界圈层的城市仰望

先锋人物的生活场域必是高定的社交主场。作为家之外的另一个延展,国色风华将美学与空间完美结合,匠心打造WE·CLUB业主私享生活平台,以先锋生活理念定制每一寸空间,兼顾开放会客厅与私密生活场的多元需求,演绎高定背后的精神领地。站在时代澎湃的起点,构筑领袖城市人居的终极恒产。目前国色风华建筑面积约175平方米实景样板即将献映,静候品鉴。



中海·翠语江南 中海暖春购房节 盛惠好礼放肆购



春风送暖,美好向新,在这春光正好的日子,莫负置业好时机。

中海·翠语江南,品质好房,今年买今年住,“暖春购房节”超燃来袭,以五重好礼盛惠全城,让金坛购房者轻松置业,幸福焕新家!

即日起至3月31日,有五重好礼等待大家。有迎春礼,来访送春季定制风等1个;购新礼,认购享品牌家电;优房礼,总经理特批5套焕新好房;安家礼,当月购房享88888元安家基金(可抵房款);友邻礼,老带新享2年物业费。

央企品牌,安心值选

央企中海,世界500强成员企业。中海地产,企业实力雄厚,以抗风险能力过硬、稳健经营理念、领先的信用评级,保持“三条红线”零踩线,位居绿档企业前列。中海拥有更好的抗风险能力,以央企实力保障业主权益,是置业的安心值选。

提前交付,彰显实力

交付力即为品牌实力。在市场横盘压力及多方面外部因素影响下,中海·翠语江南依旧能够做到一期提前于合同日期67天交付,充分展现了中

海地产的交付力与非凡实力。

美学立面,城市颜值

建筑大师贝聿铭说:“完美的建筑作品体现在三个方面:历史与未来的完美结合;时间与空间的完美结合;建筑与艺术的完美结合。中海·翠语江南,融合中国传统文化气质和现代美学时尚的建筑立面,拥有独特标识的記憶感、优雅精致的细节感、大气简洁的整体感,匠师高定美学颜值封面。

全龄园林,诗意栖居

项目精心雕琢一脉一环六境园林,连通回家动线,展开丰盛的生活图景,打造仪式感归家。阡陌之园、童梦亲子乐园、阳光草坪、江滩乐园、健康环跑道、天幕泳池等全龄休闲、娱乐、社交、健身空间,让景观成为品质生活的载体和提供精神与情绪价值的枢纽。

工料中海,雕琢每一处建筑细节,守护每一位业主权益。中海·翠语江南,以实景准现房契合购房者追求幸福生活的美好愿景,让大家明明白白置业,安安心心住新家。项目二期建面约115-143平方米成品装修大宅,火热销售中,还有17号和18号楼清栋倒计时!



随着常州东部新城的崛起,芳茂山公园以城市山水客厅的唯一性,成为常州“产、城、人、景”融合规划又一亮点。置身其间的“绿城桃源东方”又以“芳茂山十一景第一景”的营造高度,解读了江南山水、江南人文、江南生活与现代生态文明的融合创新。

在房地产行业转型发展模式的新形势下,常州进一步出台高品质住宅新规。在这一背景下,东方控股与绿城管理联手,一体规划,一体推进,打造汇集名山、名寺、名观、名人、名宅多元素的生态城市空间,提升了生态建筑的新高度。

城市山水客厅间的绿城中式院墅

——解读芳茂山人文生态与绿城桃源东方“传世藏品”的营造理念



“千年人文+东部名片”成就城市山水客厅

应芳书院是在芳茂山脚下元末明初著名教育家、理学家、思想家谢应芳隐居、授业、终老旧址所建,这里呈现了谢应芳生平、著述、成就与思想,体现了常州深厚的人文历史,也展示芳茂山悠久的历史、人文现状与生态人文公园的规划。“桃源东方”坐落在芳茂山公园东南角,把人居规划设计融入其中,一幅生态、历史、人文的城市山水客厅的生活画卷渐渐展开。

自2015年常州经济开发区成立,由此,吹响了常州东部崛起的号角,横山桥镇这座自古江南名镇、改革开放苏南模式发祥地、全国200强镇、拥有近2000家制造业企业的重镇,迎来了人文生态化全面提升的新机遇。其中,芳茂山公园作为倾力打造的生态文旅示范区,以“一山、三湖、五园、十一景”的生态景观,成就了常州唯一的城市山水客厅。

芳茂山生态整治工程深挖芳茂山山水资源,统筹推进生态修复、景观建设,改造完成后将形成“一山、三湖、五园、十一景”的生态景观。根据规划,芳茂山生态整治工程将持续打造集风景游览、文化体验、运动休闲、商业娱乐等多功能于一体的主城区城市山水客厅。

建设中的“桃源东方”,透过芳茂山公园一期的水景、亭台、绿地,举目

牡丹都汇 梦“享”的每一面都是采光面



牡丹都汇,成就你的大梦“享”家。城市的大梦“享”家 遇见更好的薛家

常州,一座传统文化与现代创新的融合之城,京杭大运河流淌,孕育千年的人文风貌,新能源产业为轴,引擎创新的宏伟篇章。现如今,常州正式迈入GDP万亿俱乐部,书写起万亿之城的时代新篇章。

去年同样是薛家乘势而上,聚力前行的一年。作为高铁新城副中心,在各方面持续发力,在全国镇域高质量发展五百强中位列32位、全市第二。凭借600家外资配套企业优势,成为高新区外企蓬勃发展的主阵地,“外高小镇”伴随着千亿元级先进制造业产业集群的加快形成,薛家的智能装

备制造、生命健康等主导产业迎来蓬勃发展,以全市第二强镇的姿态一路突飞猛进,与周边板块拉开差距,万千美好蓄势而来。

生活的“大梦”享家 更美好的都汇蓝图

如今的薛家,吸引着越来越多高精尖人才的到来,他们有着前沿的视野、广阔的胸怀,不断追求着更高质量的生活。由此也衍生出了强劲的置业需求。

2011年至2018年,薛家板块的新房成交量连续多年位列新北区各板块前三是名副其实的流量板块,5年断供,让薛家尤为渴望全新迭代的人居作品。

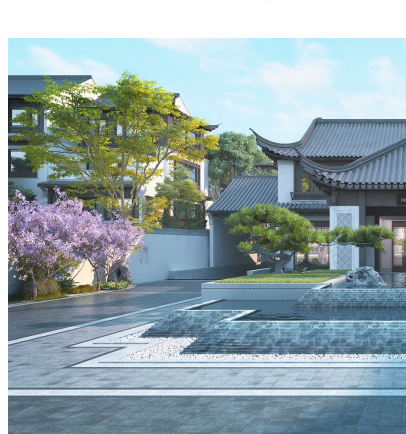
在这片热土之上,国匠牡丹以敏

值增值的重要平台,推进了常州东部崛起。

由此东方控股在深耕芳茂山区域修复开发中,进行了生态化、系统化、人文化的深度研究。因此,对“桃源东方”项目确立了整体性的生态、人文、传世藏品的定位,并携手有着“别墅营造专家”之称的绿城,将“桃源东方”打造成有江南味道、有生态人文、有现代功能的新型都市院墅项目。

绿城中国是我国知名头部房企,业内有着“别墅营造专家”的美誉,绿城的别墅产品树立了一个又一个的行业标杆,绿城的中式宅院,一直带有意境悠远的人文气息与生活理想。每一座绿城别墅,都体现了绿城匠人匠心、见微知著,潜心造物,从青砖小院到深庭阔院,从山水隐逸到城心繁华的绿城追求。绿城开发的杭州桃花源、苏州桃花源、杭州云栖玫瑰园等皆展现了当代中式别墅营造的东方美学水准,被称为“中国别墅博物馆”。

“桃源东方”的设计理想就是希望通过中式院墅的制式,营造人们心中“桃花源”,从项目最初择址,就严格对应绿城桃花源品系标准,融合了经开



“常州东方+绿城管理”成就常州“桃花源”

承担芳茂山公园建设重任的是常州东方投资控股有限公司,它是经开区建设发展的主力军,自2015年以来,积极打造产城融合投资运营商、争创全市一流现代化国企、全区经济社会发展的重要支撑、全区国有资产保

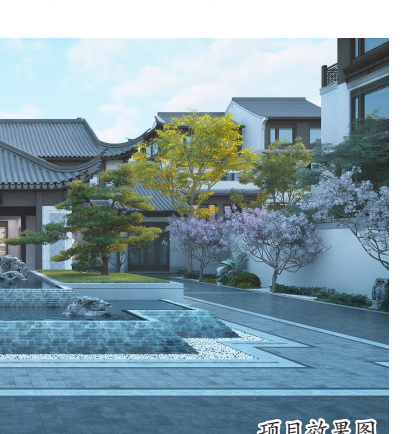
“芳茂山水+中式院墅”成就江南山水别墅

春暖花开,江南又到最为温润明丽的时节。应芳书院已于近日开放,作为“桃源东方”的生活美学馆所在,

亦是常州首座书院式的美学馆。在应芳书院现场,桃源东方负责人颇有感慨地告诉记者:绿城的中式宅院理念与精神气质折射到了“桃源东方”,瓦要一块块烧,一块块选,再一块块盖;梁要一根根打磨,一根根架;一根钉,一个装饰斗拱,一个瓦当,一格花窗都是精工细活。所追求的是将陶渊明笔下的“桃花源记”里的山水田园生活在当代都市中还原。

记者了解到,“桃源东方”总占地约24540平方米,容积率仅1.1,是常州近十年来市区成交住宅项目容积率最低的宅地之一,低容积率给院落生活提供了较大的设计空间,实现户户有庭院的院落理想。于是,遵循中国建筑的“文法”,结合现代生活的需求,对“桃源东方”中式建筑中的梁、柱、门、窗、墙、瓦、斗拱、正脊、垂脊、庭院、夹道等,都进行了创新式的演绎、打磨,江南园林、名宅形制、坊巷文化的精髓在风景如画的芳茂山边活化呈现,“桃源东方”的内景与芳茂山的外景形成了最为贴切的对话与交流。

记者在参观沙盘后,真切地感受到移步换景是“桃源东方”令人着迷的地方,不仅在主景区,社区的各个角落



都以此为宗旨,精心设计勾勒,月洞门、峰石对景、围墙花窗等都成为串珠之链,细致典雅,并延伸出一个又一个宅形制。

项目负责人告诉记者:“桃源东方”体现了产品的独特性与个性化,强调了创新感与设计感,围绕属地文化、人文关注、生态景观等诸多方面,进行了深度挖掘、空间想象与功能组合,使之成为常州东部新城生态风景圈的一张名片。

锐的洞察力和超前的产品力,钜献改善力作——牡丹都汇,为更好的薛家生活成交一份答卷。

区域内稀缺的宽幕小高层产品,匠心品质与繁复工艺的锻造,在尺度、采光、视野等多维度的精进,为薛家打造未来式大梦“享”家。

建面约127平大梦“享”家 让理想照进现实

“要四房”“要高性价比”“要舒适”“要大视野和大采光”……

牡丹都汇将诸多诉求转化为现实,即将重磅推出11号楼央景王座建面约127平方米大梦“享”家,以大尺度空间布局和改善生活理念为切入点,引领全新的舒适生活方式。

巨幕宽厅,实现更亲密的家庭交互:客、餐、厨、阳台四大公区融为一体,进而呈现更宽阔、更通透的空间,家的中心呈现开放状态,为团圆相聚、聚会宴请给出优选方案,里子与面子兼得。

约8.3米IMAX阳台,收获更丰盛的视野:光影自在流动,四季之景弥漫于室内,约11.8米朝阳大面宽,融合卓越窗墙比的通透,铺展开南向“全面屏”的开阔尺度为室内空间带来优越的光境体验,居家生活四季明媚,家的每一面都是采光面。踱步至约8.3米大阳台,270度观景视野足够装下风

景与自然,推窗即赏四季诗意,在这一片闲适的小天地里,打造专属的秘境花园,忙里偷闲时,泡壶花茶,静享慵懒时光,热爱健身的达人,放一台跑步机,迎着阳光挥洒汗水。生活中未能抒发的志趣,在此一一实现。

全能四房,更好地关照每一位家人:尊重每一位家人的生活习惯,南向主卧套房,主人的私享领地,充分融入休憩、洗漱、观景等生活场景,配备独立卫浴,复刻星级酒店般的高雅享受,飘窗与风景互动,与爱人倚窗而坐,浪漫岁月,南向次卧作为父母颐养房,晨起舒展腰腿、看书读报,迎接阳光的拂照。北向改造儿童房,孩子在自己的小天地里安静成长的达人,从小养成独立和自律,北向的多功能空间作为卧室尺度同样适宜,为二胎预留空间,也可以根据需求打造书房、会客、健身房等兴趣主场。

独立门厅,给你更多的空间想象:家,比想象的更大,贴心打造独立电梯厅,居者乘梯回家,尊享更私密的居住感,独立电梯厅可拓展出更多收纳空间,改造鞋柜衣柜,满足日常储物需求。大型物件、生活杂物均能妥帖安放,保障居家空间内的整洁有序,从伟大城市到温馨居所,建面约127平方米大梦“享”家,圆满每一个大梦想家,有关空间与生活的美好故事,将在这里续篇。