

市一院开设腹痛、头痛症状门诊

“一站式”解决头痛、肚子疼

特色门诊

经常头痛、肚子疼,但又说不清楚哪里不好,到医院去看病不知道挂什么门诊……今年2月,市一院在全市率先开设腹痛门诊、头痛门诊等症...

同专科领域的多种疾病会引起同一种症状如头晕、头痛、腹痛等,很多人不知该去哪个科室就诊。为进一步改善医疗服务,提升患者就医体验,市一院在全市率先开设腹痛门诊、头痛门诊等症...

服务,及时为患者进行专业问诊和体格检查,判断疾病种类、鉴别腹痛原因、明确治疗方向,制订个性化的诊疗方案,让腹痛患者第一时间得到正确诊断和专业治疗。

费用与普通门诊相同,对自己的病因比较模糊的患者适合挂症状门诊。

链接 颈肩腰腿痛症状门诊 门诊时间:每周一至周日 7:45—11:30 13:30—17:00 门诊地点:1号楼(门诊大楼)2楼C区

肿瘤放射治疗: 一把杀灭肿瘤的无形刀

四院百科全说 本报通讯员 杜菁

陈先生今年56岁,2015年10月时,他吞咽时咽喉部开始疼痛,偶尔咳嗽痰中带血,未曾想此后8年间,他先后罹患了舌根癌、食管癌、肺癌,其中食管癌不同部位出现两次,而且每次都是原发癌。

四个疗程的化疗。整个过程很顺利,之后几次复查也显示病情稳定。”陆忠华说。然而,2018年3月复查时,医生发现陈先生左下肺有一处新发的结节病灶,考虑是转移灶,并进行性增大,于是给予了局部姑息性放疗+化疗+免疫治疗的综合治疗方案。

多发性骨髓瘤高发、高发于老年群体

这个“银发杀手”有望“慢病化”

医馨e益 本报通讯员 二宣

腰痛、水肿、贫血、乏力、感染……这些看似老年人的常见病症,在它们的背后可能隐藏着一种不为人所熟知的血液肿瘤——多发性骨髓瘤。

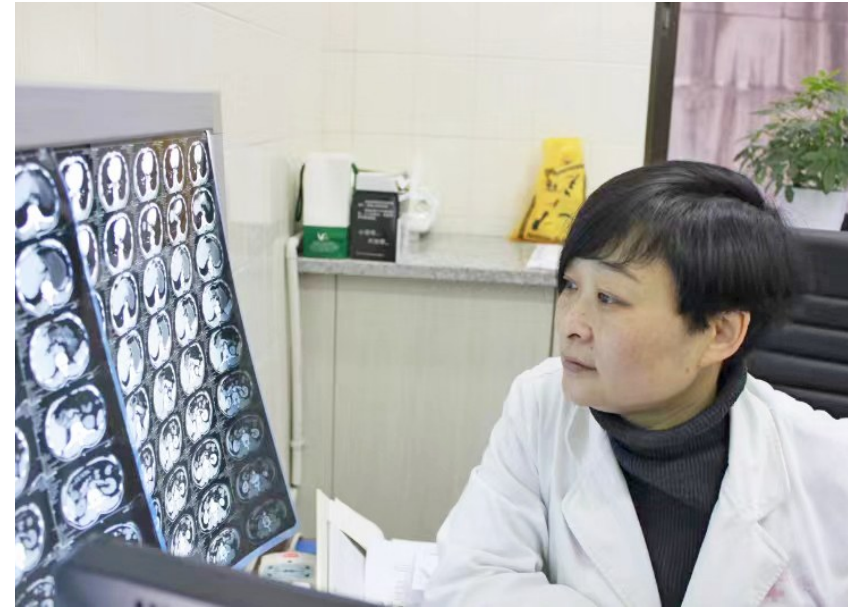


- 1. 腰疼骨痛≠肾病 据统计,约75%的骨髓瘤患者因骨痛而就诊,约80%患者有不同程度的骨损害。
2. 厌食恶心 呕吐≠消化系统疾病 多发性骨髓瘤会导致体内血钙水平增高,大量的钙质析出进入血液,排泄不出去,会出现高钙血症。

部分病人可以达到深度缓解甚至是完全缓解。多数患者中位生存期已达到5—7年,少部分甚至可达10余年,生活质量也得到明显提高,预示着多发性骨髓瘤已经进入慢病化管理时代。

多发性骨髓瘤专病门诊 城中院区:周三下午,主任医师卢绪章 阳湖院区:周二上午,副主任医师韩文敏

“放疗治疗和手术、化疗一样,是肿瘤治疗的三大手段之一,且放疗治疗是一种局部治疗手段,它的作用仅次于手术。在目前可治愈的癌症中,手术治疗贡献度是49%,放疗治疗则是40%。”



链接 据统计,目前在中国大约60%—70%的癌症患者治疗需要放疗治疗的介入。随着放疗技术的不断改进,早期不能手术的患者选择放疗治疗同样可以达到类似于手术的效果。

更是优于手术。放疗治疗最大的优点是微创,并保留器官功能,像拒绝手术的老年患者,或者因内科疾病无法手术的某些肿瘤患者,放疗治疗可以替代手术治疗达到控制肿瘤的作用。

武进中医医院获得国家级胸痛中心认证

心血管病科实力“再出发”,守卫百姓“心”希望

武中苑风采 本报记者 赵雪婷 通讯员 曹艳 潘英

3月28日,第27届中国医师协会介入心脏病大会暨第13届中国胸痛中心大会在广州举行,会议上有来自全国共160家医院获得国家级胸痛中心认证,武进中医医院位列其中。这也是自去年成功创建“三级甲等中医医院”以来,医院在推动高质量发展道路上迈出的坚实一步。



胸痛中心创建工作,并联合8个医共体单位及区域内相关基层卫生院,成立了远程网络会诊微信群,急救能力辐射1065平方公里。医院心血管病科、急诊科、介入科等各专科专家24小时在线会诊,快速、规范、准确对早期胸痛患者进行诊断。

些冠心病心绞痛心肌梗塞患者,虽然植入了支架,大血管通畅了,但造影都看不到的微血管占95%,微血管病变目前西药疗效还不满意,这时加上中医药疗法,能得到不俗的效果;中医有“血不利则为水”这一学术思想,在益气温阳基础上,“活血利水法”治疗慢性心力衰竭,可以改善症状,提高生活质量,减少心衰急性发作。

2024届医药卫生类毕业生供需洽谈会成功举办

本报讯(陈荣春 刘月娜)3月26日,2024届医药卫生类毕业生供需洽谈会在常州卫生高等职业院校成功举办。市卫健委、教育局、人社局相关领导和处室负责人及全体校领导与毕业生和用人单位亲切交谈,了解双方需求,给予暖心指导。

洽谈会现场气氛热烈,毕业生们积极了解自己感兴趣的岗位,与用人单位沟通交流,并投递简历。学校相关负责人表示,学校将继续做好用人单位及毕业生提供个性化服务。

