

□李林

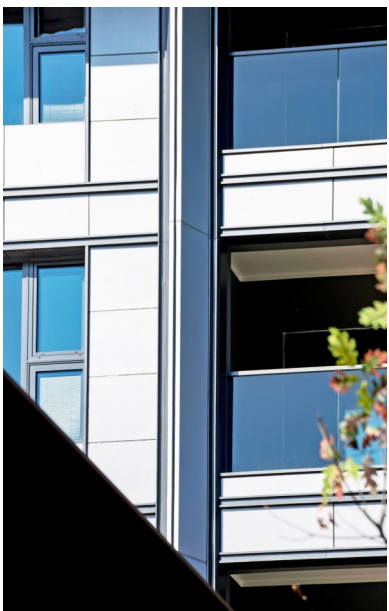
高辨识度的建筑表达是核心,外立面的表达是核心中的核心。对高端住宅而言,外立面不仅是不一样的视觉体验,更肩负打造“城市地标”的使命。

国色风华位于新北核心区域,交通便利,周围有万达广场、常发广场等商业配套,2024年,国色风华对建筑设计不断迭代升级,对标世界建筑审美,汲取土地和时代的文脉肌理,成为龙城地标性的惊艳呈现。据悉,国色风华1号楼和8号楼百万定制立面已实景呈现,如同闪耀的明星,镶嵌在北中心,诠释非凡力量,体现超凡气质。



百万定制立面实景呈现

国色风华建筑设计迭代升级



灵动弧形美学 先锋艺术演绎

一线城市高端住宅立面大都是曲线,这不仅是建筑设计大师们的共识,也是人类美学的演绎。

国色风华摒弃了中规中矩的传统模式,颠覆了棱角分明的对称型建筑,以汲取世界建筑大师的曲线美学为灵感,定制环球前沿G3曲线外立面,打破传统直线条建筑风格,呈现出富有张力的灵动视觉冲击,在高楼林立的城市中脱颖而出。

充满未来感的流体立面,大胆流畅又随性的弧线艺术,令建筑线条的圆润和挺拔度同时存在,各个转角、切割、包围等细节线脚,带来黄金比例和线条交织出的震撼,让建筑以无限延伸的姿态舒展于天幕,焕新城市天际线,如艺术画作般流淌。

现代极简建筑 媲美公建审美

对国色风华来说,建筑形态的设计不仅是生活空间的构造,更是艺术的考究。

纷繁复杂的时代中,少即是多,简约即是大美。国色风华融合现代主义灵感,有别于普通住宅复杂张扬的立面风格,在构图上强调整体的简洁,打造极简主义立面,以更现代精致的建筑风格,打造国际化审美和超前居住理念。

项目采用系统窗+铝板幕墙+保温板+石材幕墙的组合系统,通过恰当的玻璃比例、精准的构造处理和材料搭接,让建筑在稳重与轻盈之间达成平衡,视觉上保持统一美感。

轻盈中带着律动的曲线,会让理性的建筑焕发动感,古法曲线飞檐的灵感也源于此。国色风华取技古建龙纹雕琢外立面,在保持历史厚重感的同时注入现代活力,轻奢的流线型线脚与摩登飞翼立面,更具独树一帜的识别度,辉映龙城垂天之翼。

世界工艺标准 领潮建筑审美

突破常规化外立面选材,国色风华精选一线品牌外立面材料,让人一见倾心,历久弥新。

建筑整体选用低饱和度色彩营造,以灰色、亮银色等主色调应用于主体立面,塑造整体流线感和光影感,呈现艺术视觉享受。百年弥新的铝板工艺,成本与标准再度提高,一边映照蓝天白云的流转景象,一边透露出现代的逸趣,颇为灵动。

外立面还选用外墙保温一体化,不仅颜值更高、防水耐蚀、抗风抗震、安全性能优越,看起来还更精致、更挺拔。国色风华不惜花费普通窗的2倍造价成本,所有户型均定制高性能系

统门窗,其低碳环保、隔音降噪、保温隔热等性能独具优势。

国际度假花园 都市艺术臻境

循着弧线的指引礼序归家,国色风华结合国际扎哈曲线美学,以自然灵动和流水张力对话住宅景观,勾勒流动的中央艺术花园住区,集游园、赏景、邻里社交于一体。

两横两纵多节点流线型布局,淡化建筑与自然的硬朗边界感,实现室内与室外、人与景观的有机共生,让艺术成为风景,融入生活日常;借鉴河流、海湾、船首、岛屿、星空等自然地貌风物,引入七感花园的全维生活影像,营造隐奢园林居境;融入青绿沁园、观星月台、多瑙镜湖、凤鸣溪岸等景点,打造人与空间的场景交互生活,展现如星空般璀璨流动的鲜活日常。

时代高定居所 突破平面边界

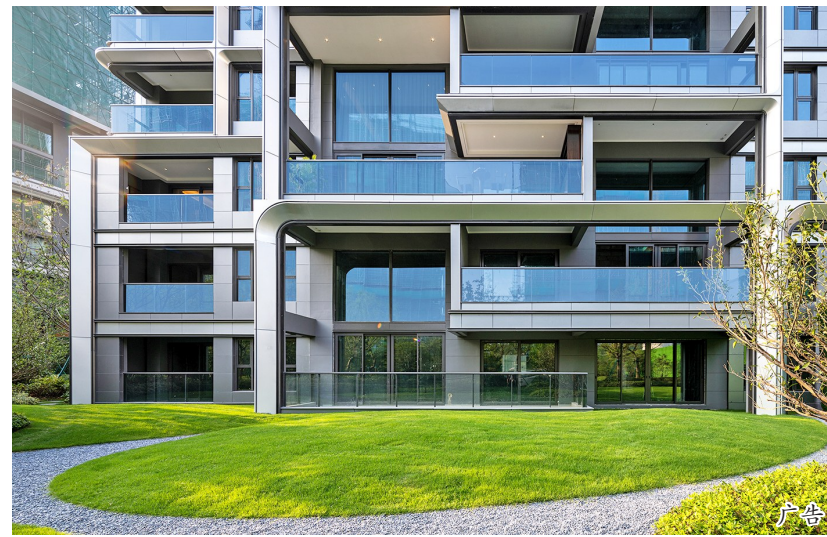
重塑空间与视野想象,国色风华

在尊重户型的同时,突破层级平面边界,实现景观面释放,促成光与自然的无界。

建筑面积约175平方米户型,每一处细节都按艺术品标准打造,室内“弧形幕墙转角”、大面落地玻璃,带来约270度超广角视野体验,达到丝滑的“曲面屏”效果,最大限度将窗外景观纳入居室之中,让室内与室外无边界相互交融,驻足窗前,日夜繁华盛景尽收眼底,与璀璨余晖一同描摹龙城天际线。

如果“匠”是一门技艺,“心”是一种修为,那么,在这个追求效率的时代,工匠精神就更加弥足珍贵。

对国色风华来说,在艺术与生活中心研磨,将艺术品般的建筑献给龙城,以G3曲线艺术的专属印记,让居所成为传世艺术收藏品,目前1号楼和8号楼百万定制立面已实景呈现,静邀品鉴。



广告

龙宸一号“宸意” 打造交付新范本

多数人追随标准,少数人划分标准。龙宸一号,秉承“宸系”高端血统,历经2年时间淬炼打磨,每一步,都走在时代身前。此刻,更以一次“宸意交付”再一次革新想象,开启高端住宅交付的全新范本。

以N对1高定交付

龙宸一号深知交付对于业主归家的意义,提出N对1高定交付标准,围绕业主交付体验的全流程、全动线进行升级。从预约服务开始,到全陪伴式品质检阅,再到定制交付流程等诸多维度,超100多项服务细节,只为在最重要的归家时刻,享受到至诚的服务与体验。

一程交付,交一程心,伴随着一张张业主的喜悦笑颜,龙宸一号让时代看见,真正的兑现力,交付的不仅是空间,更是一次心的抵达。

以开创的眼界引领标准

无论是引领常州藏品级产品,还是蝉联常州千万级住宅项目的年度销冠,抑或是开创高端住宅交付的新范本,从龙宸一号诞生起,就注定不是跟随,而是去开创。

我们总是向往在诗意的大地上栖居,当这份向往凝聚在具体细节里,就成了栖居的哲学。在约8万方的中央公园里,每一处细节都在激发居住者的感官触觉。中央草坪上,看见的是家庭的欢乐剧场,脚下的柔软触感是土壤被改良之后的爆发力,闻得见七大名仕花园的花香,一切的一切,看似

简单实则极致,用宁静书写的伟大,将所有无形的能力都被感受到。

智造,以匠心造天工。龙宸一号作为中建智地长三角首个高端“宸系”的代表作,始终以严苛的工艺标准贯穿每一处细节。凝萃建筑大师Zaha的曲线灵感,以游艇为符号,锻造自身独有的“游艇式铂钻立面”,在简约的极致优雅之下,造就不惧时间的吸引力。

对于石材的选择更是精益求精,安哥拉黑花岗岩、爱马仕灰大理石、福鼎黑马蹄石,让建筑能够以最完美的形态呈现,经受时间的考验而历久弥新。

极致的美好会让人心生向往,特别在家之时。龙宸一号给出了完美答案,寻求优雅而非繁杂,寻求精致而非追随潮流。

以初心不断坚持

工艺细致是一种坚持,一丝不苟,皆是初心。车库入户是业主回家前的最后一道风景。龙宸一号超配精装入户大堂,市面罕见全石材铺贴,背景墙以Prada绿岩板打造,清新的色调搭配自然连贯的纹理,使空间更具低调的奢华质感。梦幻玄关与劳斯莱斯星空穹顶交相辉映,约2.5米乘5.5米的车位尺度,让业主的每次探访都有新的惊喜,以超越品质的兑现力给予常州满分答卷。

在龙宸一号看来,能够以开创的眼界不断引领标准,能够以跨越时间的笃行兑现品质,能够以臻于用心的服务温暖生活。这,才是敬重给时代、给人居、给城市的至高“宸意”。



(图片由开发商提供) 广告

万科·理想城开展业主共建计划 建立社区共创样板

社区是一群人的生活聚落,生活方式的使用者是人。在常州这座万亿GDP大城之中,从来不缺钢筋混凝土包裹的建筑群落,缺少的是赋予这些建筑以温度和精神灵魂的社区。

在万科·理想城社区里,如何安放业主更加丰富的兴趣,让空间可阅读、社区可漫步、生活有温度,同时创造和激发业主的价值认同、提升在社区里的生活参与感,是万科塑造理想生活方式的上层思考。

万科·理想城试图通过对于宜居生活社区的理解,塑造一个金坛理想社区的行为样本,践行人与建筑、人与社区、人与文明共处、相互尊重的可能。近期,万科·理想城通过“业主共建计划”,建立一个社区共创样板,由所有居住者共同捍卫与遵守,营造不同以往的专属社区生活。让业主成为其中的一员活动分子,积极参与社区公共事务,为共建理想社区,贡献每个人的热情与力量。

从家到家园 焕新生活新意

据悉,万科·理想城的业主建议征集跨度数周,联动整个项目,这些成果的背后,是万科业主们积极参与社区治理和社区共建的用心。

从入住后初始阶段,业主就能够及时参与到社区共建中来,全方位了解真实进度,真正成为社区主人公,与爱家共同成长,业主共建计划是万科与业主之间的良好桥梁,收集业主心声并传达万科最新消息。

怀揣着对家园的热爱,万科业主们携手努力,把共建社区的智慧汇集起来,共同催生了此次业主共建成果的诞生。看电影、美食品鉴、阅读、棋牌、养生、运动、品茶等词眼赫然出现在前期调研的行列,彰显万科·理想城业主独有的生活观和价值观。

从我到我们 美好各得其乐

从雏形到完善,万科·理想城共建计划在业主的建言献策下不断生长,这种生长不是简单的规模扩大,而是在精神内涵层面的壮大。经过万科业主不断的努力,业主共

建计划不仅形成了自己的生活内核,同时还在公共生活实践中生根发芽。

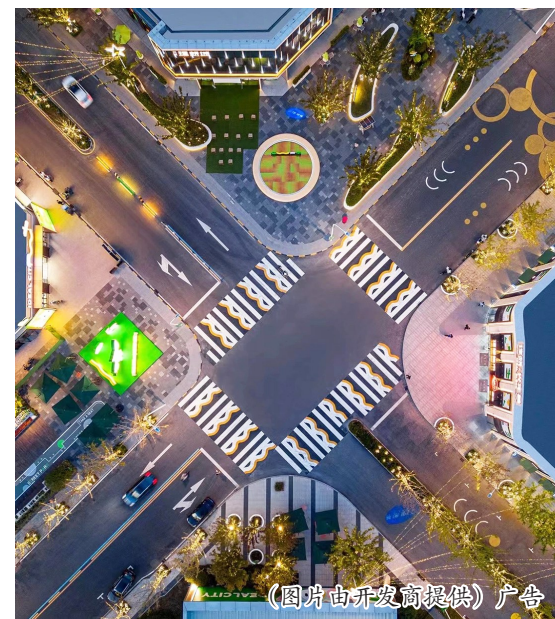
基于业主们的问卷反馈及社区现有配套情况,万科·理想城计划增加观影、阅读、棋牌、养生配套区域,并计划引入面包烘焙类商业配套。从过去的“交房时见房”到如今的“共建全参与”,万科·理想城持续优化客户体验,方便业主零距离共建美好家园,并充分聆听业主心声,将业主意见融入未来工作计划之中,共同创造理想生活新篇章。

从社区到城市 理想持续生长

作为城乡建设与生活服务商,万科始终把社区生活运营置于关键位置,持续为普通人提供好产品和好服务,以家庭为基点,以社区为纽带,共建金坛的理想新生活。万科认为,社区生活运营是构建持续生长的社区新模式,是用户逻辑下的生活新趋势,也是城市更新发展的新未来。

在行业标准化流行的当下,万科·理想城生活运营依然坚持为每位业主打造量身定制的生活方式。在专注品质升级的同时,把社区的外延不断扩大,围绕“生活与人”,构建一个充满活力、满足各种美好生活想象的理想社区。

今年万科·理想城会继续推动与业主共建家园,用行动惠及更多业主,真实呈现万科理想生活,持续为业主筑造更安心的好产品,提供更舒心的好服务!



(图片由开发商提供) 广告

一场交付 看龙湖如何兑现品牌力和产品力



在追求“稳健置业”的当下,交付,已然是衡量置业放心与否的重要标准。

能否如期交付?交付品质如何?装修细节评估?成为了置业者们更加关注的问题,唯有将纸上蓝图化作生活实景,才能让幸福触手可及。

龙湖深谙品质交付的重要性,从前期设计到施工打磨,再到最终交付,历经严苛标准流程,持续推进产品品质的全面提升,以实际行动兑现美好生活期许。近日,龙湖华盛·天曜迎来首批次一组团交付,本次共交付7栋小高层,所有关于未来的美好想象,自此徐徐展开。

以新交心: 龙湖“交付力”的完美兑现

雄厚的交付力,是龙湖交付力的底气所在,也是一道安全置业的保障屏障。作为全国示范民营房企,龙湖在“拼交付”这条赛道上,始终坚持用卓越的速度与品质诠释着:兑现力就是“硬实力”。

2023年是龙湖的交付大年。据统计,2023年龙湖在全国56个城市的160余个项目,共计交付约14万套品质人居,是龙湖史上最大规模的交付年度。100%如期交付,其中约20%项目实现了提前交付,整体交付满意度突破90%,处于行业高位。(数据来源于龙湖集团官网)

近日,房企交付力榜单发布,龙湖更以稳健的资金链、优异的抗风险能力和责任担当力,荣膺“2023年房企交付力TOP3”,向人们展示了龙湖雄厚的品牌积淀与实力,成为置业者们值得托付的选择。(数据来源于克而瑞)

龙湖认为,交付动作并不是结束,恰恰相反,一个全新的“龙湖式幸福生活”才刚刚开始,龙湖智善交付体系,才是给予业主们的完美答卷。

美学造极: 星空谧境的优雅绽放

再美的图纸,都不如眼见为实,如今,星空美学示范区已实景呈现,万千美好,自此优雅开篇。

让居者找到遵从于内心的归属感,在有限的空间里让生活更丰富,恰是龙湖打造园林的初衷。作为龙湖TOP级天字系作品,龙湖华盛·天曜,从颜值到实力,从规划、景观到历久弥新的建筑,均倾注了万分用心。

在天曜的归家旅途中,随处可见巧夺天工的匠艺。尊崇礼遇,从入门开始,约73米超级尺度的长景观门楼,约55米挑檐、约65米高定PRA-DA绿奢石、璀璨星空顶,谨呈业主归家的至高礼遇;移步入园,流水潺潺、山水相融的中央景观会客厅,让人心旷神怡,尽感天地之辽阔;星际儿童乐园,则以星空视角,为不同年龄的孩子带来一处富有生机与无限童趣的奇幻世界……入门、入园、入院,每一个景观皆有故事,龙湖匠心,亦在这里得到完美诠释。

在龙湖华盛·天曜首批次交付的一组团区域,一种全新的生活方式,全面开启。玉衡庭间,阳光、草坪与树影相伴,层叠水景映衬北庭景观会客厅,尽是惬意与悠然;天福林境,是康养类

的五感花园,安放长者们的闲暇时光;摩卡空间,是年轻人社交分享的活力主场;另有儿童知识科普区的铃星密园、青年运动主题的天玑乐园、壮年休闲娱乐的绿存时光,以全龄场域,满足不同年龄段的休闲需求。

匠心筑安心: 产品力的深刻表达

惟有匠心筑就精工范本,方不负业主信赖。

用行动铸就品质,用品质回报信任,龙湖华盛·天曜,从设计、施工到交付,每一道工序,每一处细节,均严格按照标准流程倾力打造,百余次不同层级的质检,300多个品质关键点的打磨,力求为业主呈现不惧考验的品质居所。

在产品设计上,秉持“以人为本”的建筑原则,洞悉现代人居需求,推演生活场景,循循建筑尺度里的黄金分割法,以光影和谐、宽视野、开阔舒适的空间设计,为高净值客群量身定制生活场域。至高约48平方米LD-KG一体化空间、至高约14.3米极境面宽、四开间南向全景采光和全景交互社交空间,为常州提供理想改善人居的全新迭代。

不负久候: 品质现房即买即住

交付,是兑现美好生活的崭新起点,龙湖用时间沉淀作品,用匠心成就品质,以对每一个产品的高品质要求,为每一位客户带来关于品质人居的完美兑现。龙湖华盛·天曜所呈现的匠心品质,不仅展现了龙湖超强的品牌力、产品力、兑现力与服务力,更为业主们交上了一份关于品质的满分答卷。

龙湖华盛·天曜,建面约97-143平方米宽境大宅,实景现房,即买即住(仅限一批次交付),品质臻席,所见即所得,置业更安心,恭迎品鉴。