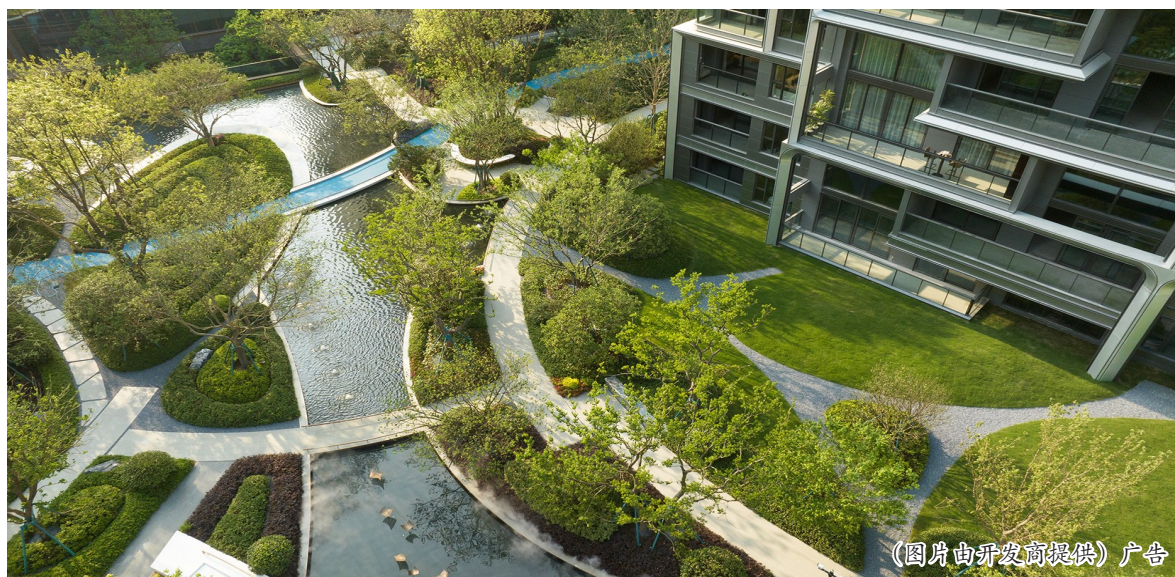


□刘燕涛

随着“国色风华”以第七座风华系作品面市,其在高端住宅与高等级住区的创新令业界高度关注,并持续保持良好销售业绩。近期,“国色风华”推出7号楼错层挑高大平层产品,并以约6.6米客厅挑高、“约66平方米客厅+约30平方米阳台”“G3曲线建筑立面+扎哈曲线景观”“两梯一户”等创新亮点,再度推高我市高端住宅领域的开发等级。据悉,这是国色风华第二次推出这样的产品,上一次是一年前,一经推售当月热销约1.5亿,目前所推售的是最后一批这样的挑高大平层产品。

随着房地产市场供求关系发生重大变化,市场面临深度细化,黑牡丹发展、嘉宏集团强强联手,在常州行政中心内打造高端住宅项目——国色风华,是当前房地产行业转型发展发展的新探索。为此,笔者走进“国色风华”,解读其开发高等级住宅的新思路、新理念与发展前景。



(图片由开发商提供) 广告

## 流线景观示范 新加坡式公园景观 一切以居者享受为本 “国色风华”再加推墅境大平层



### 国色风华,不断创新和尊重客户的体验精神

风华系是嘉宏集团创造的高端产品系,提出“只定制,不复制”的创新理念,在高端住宅市场赢得了积极的市场响应,多个领域增补常州住宅开发的空白。国色风华称得上是风华系的再创新,尤其是7号楼更是其不俗的创新表现,为其风华系家族再添新亮点。

据国色风华设计团队负责人介绍,7号楼的定位于高端大平层,采用了错层挑高的设计放大套内活动空间,采用了两梯一户、五开间朝南、中西双厨布局设计、六恒系统等规格提升,加大了高品质高端化高等级设计配置。而具创新力的是,通过错层建筑布局,设计出约6.6米的客厅挑高,放大了住宅活动空间,并构成了约66平方米的超大客厅,并在此基础上设计了270度U型超大阳台,通过落地门的连接,形成了“约66平方米客厅+约6.6米挑高+约30平方米阳台”的高等级住宅配置,在整个新北区都是不多见的。

还值得关注的是,由于国色风华采用了小区建筑布局由原先的四排减少为三排,放大了小区景观空间,小区住户拥有了充分的户外视野,加之建筑外型采用了曲线设计与大跨度楼间距的布局,加大了整体户外视野的优越性。项目负责人告诉笔者,风华系高度注重产品品质质量和高端设施配置,国色风华在此基础上更重视采光、视野与景观融入,加之建筑本体的大

窗墙比、高等级外墙材料与小区围墙的都市风格,使得国色风华与常州地标建筑群融为一体。

### 国色风华,G3曲线+扎哈曲线的美学高度

国色风华作为风华系的再创新,其美学高度与审美价值同样得到了业界认可。对此,走进其沉浸式高端会所及实景示范区就能获得沉浸式体验,特别是其G3曲线建筑风貌与扎哈曲线景观环境凸现了国色风华的美学追求。

国色风华项目是由吴杰元、叶翀岭、张力三位国际知名建筑大师团队联袂规划设计。其建筑外形采用了国际设计界高度认可的G3曲线,突破了传统直线造型,富有变化而极具建筑活力。同时,小区景观也采用了扎哈曲线景观的设计理念,与建筑本体的G3曲线建筑立面融为一体,形成灵动、优美、流线的整体视觉效果。同时,引入了大量的中华文化包括在地文化元素,增加了江南名城的审美深度,提升了建筑与环境文化内涵。

步入小区开始,入口大堂的整体门厅设计借用了中国传统宫灯造型,为酒店式入口增加了东方色彩;直径约10米龙纹喷泉地雕,体现了常州“龙城”的文化底蕴,加之选用安哥拉黑石材,强化了喷泉地雕的内涵品质感。景观示范区采用了新加坡吉宝珊景住宅的很多设计理念,打破平面规划的局限性,通过住区天然的坡度和高低差,设计出私家花园与公共景

观间的多元立体的生活场景,高地错落的植被景观以曲线型的动线,串连起共享客厅、聚会沙龙、绿地露营等度假休闲型场景,让社区生活注入了新加坡花园式小区宜居追求。

国色风华项目负责人告诉笔者,项目整体占地约4.95万平方米,社区容积率仅为2.0,通过将原4排的布局优化为3排,营造出了2座大花园的空间,达到了约60米左右的超大楼间距,形成了南北轴、东西轴双轴空间格局,营造了社区循环性的景观流线,从而实现了国色风华“只定制、不复制”的品牌初心。

### 国色风华,高品质的生活理念

国色风华社区如同一个生态化的园林,是现代的更是江南的,从示范区的实景展示,让人沉浸式体验到它的迎宾礼序花园、滨水度假花园、森林艺术花园的休闲感受。其“健康”“交融”“生态”三大设计,同样贯穿于干步长廊、水上森林、森林绿谷、甲板客厅、水上卡座、度假客厅、流光舞台、AN.KIDS森林嬉戏谷、康养花园等九大生活场景。

当然,作为展示未来生活方式的,是已经向业主投入使用的下沉式会所。设施齐备的专业化配置的健身房,每周三现场教学的瑜伽室,吸引着业主们每日打卡提前享受国色风华的社区生活;装修古朴典雅的宴会厅,设施高端齐备,窗外修竹叠石,是把酒雅集的悠静之地;茶室的设计别有风格,琴棋书画尽显文化韵味,为会所添上了深厚的文化底蕴。

从会所、示范区的精细运营维护,

自然也来访客体验到风华系物业管理的服务品质,体验到未来国色风华社区的生活品质。据项目负责人介绍,国色风华物业服务由嘉宏德恒行物业承担,德恒行物业成立于2005年,隶属嘉宏集团,具有国家一级物业管理资质,是常州市物业管理协会副会长单位。目前已涵盖高档住宅、公寓、别墅、办公写字楼、市政场馆等多种物业服务类型,以“用心呵护品质生活”为企业目标。德恒行物业引入国际化的服务标准,多维度提升服务内涵,使物业服务更具专业化、极致化、规范化、品牌化,为客户带来了全方位“满意加惊喜”的高端服务。

据介绍,德恒行物业为国色风华量身定制物业服务一体化方案,形成了线上和线下服务体系——线下:德恒行物业将设置楼栋小管家,提供24小时全天候服务,并制定了15分钟及时响应,1小时投诉反馈,6小时急修到位,及时有效地为客户解决问题的服务标准;线上:依托线上“懒社”互联网平台,打通服务壁垒,线上线下相融合,实现服务管理闭环化。业主可通过手机利用“懒社”实现多项即时服务。

房地产市场正在发生着深刻的转变,市场的细分、专业化的深化、住宅消费的多元等等,都将是理想、有前瞻、有实力的房地产企业转型发展的新方向、新动力。国色风华主攻常州住宅高端市场所做的努力,显然在产品本身上加大投入力度,坚持不懈创新,不忘品牌初心,把自己的产品当作自己的作品,不断推高产品等级,确立了高端住宅开发领军企业的地位,为当前房地产行业高质量发展,提供了一个又一个新样板、新范例。



## 阳台的方寸空间 向往的诗与远方



(图片由开发商提供) 广告

如果说洋房是理想之所,那阳台就是洋房之眼。阳台作为室内与室外的天然连廊,可以不着痕迹地将微风和暖阳引入室内,给生活带来满满朝气,让人身处其间,便会不由自主地放松下来。

一半是浓郁生活 一半是诗与远方  
理想的阳台,应该是阳光的舞台。置身其中,有花、有草,有闲适岁月。但家庭日常总少不了洗衣晾晒、杂物收纳,如何有效兼顾生活与美学?

久筑·理想时光,大横厅衔接L型宽景阳台,公共活动空间自带阳光;宽弧度转角阳台为生活提供了更多的可能,不负美景,不负美好,便是当下的最优解!  
最百变的秘密花园

延伸生活的诗意半径  
这里是天然的鲜氧花园,阳台可随心变成小花园,阳光轻盈跳跃、自在穿梭,将能量播撒于女主人精心栽培的植株间。花草、多肉、藤蔓……它们或开得热烈,或绽放得妖娆,或与风相拥摇摆,又或随光烂漫闪耀。

在忙碌的生活间隙里,这座秘密花园便成了家人最爱之处,淡雅的花香弥漫于空气中,描摹出思绪自在飞扬的轨迹,时间在此仿若放慢了脚步,让人深陷其中,不忍离去。

阳台是懂人心的休息室  
漫享自在惬意时光  
阳台将独处或会客的空间延伸于

自然中,每逢闲时,一个人或与三五好友,听着舒缓惬意的音乐,享用着精致的下午茶点,品尝着香浓的现煮咖啡……几句闲话,在阳光“眷恋”的阳台内,漫享美好生活。

书籍是阳台气质的装点  
时光在这里变得值得  
从摆放着阳台的书架中,挑一本迟迟未能阅读的书籍,沉浸在书中的精神世界,让躁动的心灵有片刻的休憩。阳光透过纱帘渐渐柔和下来,温暖的色调将阅读时光调和得愈发静谧惬意。

打开喜欢的音乐,看喜欢的书,摆弄喜欢的花草,哪怕躺下什么都不做,对一切不想干的事情say no,都是和自己相处的方式。

迷你亲子乐园  
享受探索世界的乐趣  
孩子的成长,少不了一处自在的儿童乐园。在阳台上铺一层柔软的垫子,再堆满孩子们最喜爱的芭比娃娃或乐高玩具,于此开启属于他们成长中最重要的童时时光。

半夜悄悄情,和孩子一起仰望星空,用望远镜观测满天星斗,夜空中的每一颗星星都在尽情闪耀,记录下每一个发现,让梦想在宇宙间遨游。

周末,与孩子一起栽种植花草,见证生命成长的奇迹,寻觅钢筋水泥丛林里缺失的惊喜。

温馨的私家餐吧  
格调满满的私厨美味  
谁说柴米油盐里没有浪漫味道?在观景阳台里,生活总能展现满满惊喜。无论是专属于小两口的烛光晚宴,还是属于一家人的温馨午餐,抑或是呼朋唤友的家庭烧烤大聚会,总能以宽适的尺度,体贴你的生活趣“胃”,让生活不失应有的想象。

把阳台DIY成私人健身房  
让运动成为生活时刻  
阳台是健身达人的“秀台”,这里装得下各种健身器械,跑步机、动感单车、瑜伽垫……初生的太阳是你活力的见证者,夜晚的皎月是你运动的考察官,他们会见证你一点点变得强壮与健康。

做个宠物家  
做快乐暖心的当代铲屎官  
若你是一个超级动物爱好者,不妨在阳台上为你心爱的猫咪,打造一个专属猫爬架,或为“汪星人”打造一个舒适的窝。即便不适合遛街的阴雨天,它们也能在阳台上蹦蹦跳跳,玩个痛快。

无论是秘密花园、自然休息区、阳光书房、私家餐吧、亲子天文馆,又或是宠物之家,敞阔舒适的阳台为缤纷多彩的日常生活提供了无限可能。在久筑·理想时光的精装洋房里,精心打造的L型观景阳台,更多关于理想生活的方式正待细细“描摹”……

## 万科·理想城|金坛低密改善首选 人生值此一墅

“宅中有园,园中有屋,屋中有院,院中有树,树上见天,天中有月,不亦快哉。”对于向往的理想生活,大师林语堂曾发出如此赞叹,这大概也是每个人深藏的“墅愿”。万科理想城,于烟火中盛放自然的臻意,让金坛重回别墅时代,生活从此闲下来慢慢享受。

### 醇熟大盘 让生活闲下来

万科理想城墅居生活的“闲”,是时间沉淀后的悠闲心境,更是约75万方成熟大城给予的底气。约10000平方米小象街,约1000平方米理想菜场就在身边,家门口的网红大阶梯商业上新,日咖夜酒,烘焙轻食,咫尺满足精致消费需求。市井烟火最暖人心,三餐四季,鲜活的日常就在步行所及的附近。

亲子休闲娱乐也不用舍近求远,在蹦床乐园、在四点半学堂、在mini足球场、在理想公社……畅玩玩闹、安静阅读、一起运动、休闲棋牌等,总能在身边找到适合的亲子相伴方式。华罗庚高新万科幼儿园(已开园)、华罗庚实验学校滨湖分校(已开学)和汇贤中学(在建中)等优质教育资源就在家门口,生活不在远方,就在附近,美好随时都在身边发生,轻盈而闲适。

### 自然静谧 让脚步慢下来

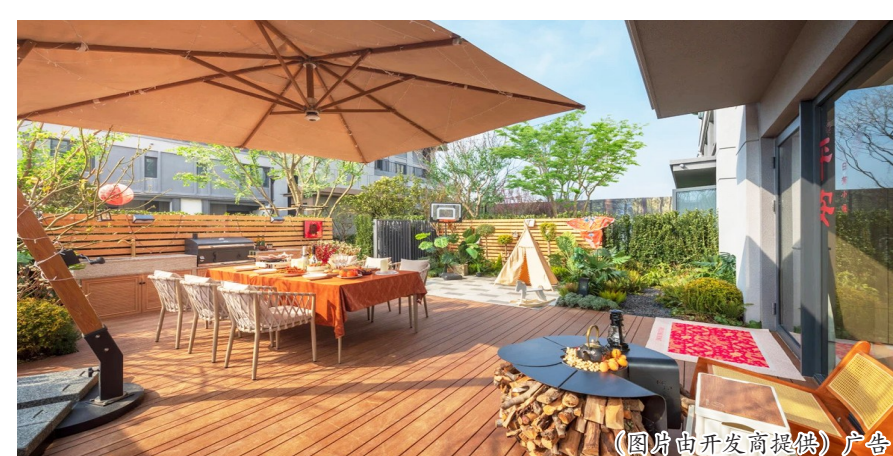
繁华中栖身,自然中栖心。纯粹的理想墅居生活,盛放在丰盛的自然底色之上。容积率仅约1.5低密墅区以丰沛绿量最大化提升墅居体验感。阡陌巷道,花木掩映,充分保障了墅区的私密性,纯粹低密留白更打造度假感居住体验。

穿过回廊,行过静心水苑,繁华与静谧由此起承转合。乌桕、非油果等珍贵树种布植其间,盈盈水面倒映着树影,仿若莫奈的油画,风动、树动、影动,自然美妙的韵律,在此有了具象化的表达。“意”的优雅和“境”的深邃,深藏岁月的诗意和生机。

### 臻藏别墅 用宽境厚待生活

室内宽阔空间,同样足够惊艳,才配得上生活进阶的向往。独立玄关扩容空间,延展家庭收纳区,尊崇礼遇归家体验。约6.5米横屏宽厅革新家庭社交聚场想象,气派非凡。约16.2米南向五开间,慷慨相拥四季的风景。约31平方米挑空配送空间,加厚灵动创意空间,会客室、书房、影音室等随心打造。

用尺度犒赏人生,用宽境厚待生活,万科理想城臻藏别墅,以超熟大城配套、超豪宅居品质、超值空间享受、超优生活享法,成就金坛改善首选,致敬懂得生活的你。



(图片由开发商提供) 广告

## 当自然遇上生活 公园华府实景示范区惊艳绽放

一次心意与诗意的相逢,一场匠心与理想的碰撞,每一场奇妙的相遇,都是一个美好的开始。2024年5月18日,公园华府自然生活主义发布会惊艳亮相,为您打开城市的自然森屿人居奢境。

### 森居美学 映见自然

与自然不期而遇,与生活美好和鸣。活动伊始,一场沉浸式全息双人舞,拉开了本次发布会的序幕。在一束束绚丽光影的璀璨变幻中,优雅演绎出自自然中的光影世界。

初夏盎然,森野拾光。活动现场气氛热烈,精彩纷呈。众多客户及行业朋友早前来观摩,共鉴独具匠心的自然森居美学作品。江苏龙城国有控股集团有限公司等领导莅临现场,表示将致力于提升市民生活品质发展和打造高品质人居体验。

每一部人居作品,皆依托于城市的发展而卓然生长。而在城市生活中,自然是珍贵的底色。在本次公园华府实景示范区发布会现场,一座公园案名同步揭晓——汉江路滨河公园,构建和谐、美好的城市生活。

随后,在一场高定“国际交响乐从林秀”中,见证自然与艺术的魅力交织。来自公园华府的项目设计师,则通过对项目的全面解读,向市场传递产品的营造理念和匠心,表达了对自然、和谐与品质的执着追求和生活态度。

### 国企匠著 至此归心

江苏龙城国有控股集团(简称龙城国控集团)始建于1994年,是大型国有企业集团,投资控股下属企业40余家,被江苏省委省政府列为“百亿级文化企业集团”重点培育目标,并荣膺“全国文明单位”“现代服务业五星级企业”等荣誉称

PARC GLORY 公园华府

## 市府高定 公园墅区

建筑面积 119-205m<sup>2</sup>科技平层 赠送面积 177-330m<sup>2</sup>私屿院墅

8123 8989 项目地址: 龙城公园华府生活美学中心

PARC GLORY

(图片由开发商提供) 广告